

OZNACZENIA:

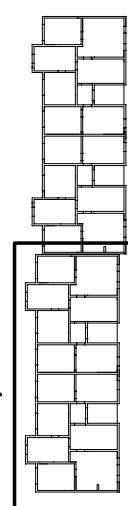
- ŚCIANA MUROWANA GRUB. 240MM
Z BŁOCKÓW SZKARPOWYCH 150p/g
NA ZAPRAWIE CEMENTOWO-WAPNIOWEJ M10
- P. — PODCIEG/BEZKA ŻELBETOWA MONOLITYCZNA
N. — NADPROŻE ŻELBETOWE MONOLITYCZNE
W. — WIENIEC ŻELBETOWY MONOLITYCZNY
S. — ŚLUP ŻELBETOWY MONOLITYCZNY
PL. — PŁYTA STROPOWA ŻELBETOWA MONOLITYCZNA
SC. — ŚCIANA ŻELBETOWA MONOLITYCZNA
KL.SCH. — ELEMENTY KŁADKI SZKODOWEJ ŻELBET. MONOLIT.

UWAGI:


- STROPY ŻELBETOWE MONOLITYCZNE.
— ŚCIANY MUROWANE Z BŁOCKÓW SILIKATOWYCH DRAŻNIONYCH
NA ZWYKŁE SPÓJNY Z WYPEŁNIENIAMI PIONOWYMI
WYMIANA (wg. PN-B-03002:2007):
a) ELEMENTY MURU GRUPOU 1
b) ZAGRANICZONA WYCIĘŻALNOŚĆ NA ŚCISKANE
ELEMENTY MUROWE $f_d=15p$
c) KATEGORIA "T" PRODUKTA ELEMENTÓW MURÓWYCH
d) ZAPRAWA CEMENTOWO-WAPNIOWA KLASA M10
e) KATEGORIA "A" WYKONANIA ROBÓT
- W ŚCIANACH KONSTRUKCYJNYCH NIE WOLNO WYKONYWAĆ ŻADNYCH BRZOZ.
Wszystkie instalacje elektryczne sanitarne należy prowadzić po
WIERZCHU ŚCIANY.
— NA KRZYSTACH ŚCIANACH WYKONYWAĆ WIENIEC ŻELBETOWE.
— ZACHOWAĆ CIĄGŁOŚĆ ZBROJENIA WIENCÓW I WIENCÓW Z BELAMI
PRETY ŁĄCZĄCE NA ZAKŁAD BŁUDOSCI 800MM
W JEDNYM MIEJSZU ŁĄCZĄC WIA 50% ZBROJENIA.
— W NARZĄDACH STOSOWAĆ DODATKOWE PRETY ZBROJENIOWE.
— PRZED BETONOWANIEM PŁYTY STROPOWEJ OSADZĆ ZBROJENIE
SZAROTWE ŚLUPÓW I ŚCIAN ORAZ TULEJE NA PRZESŁONE INSTALACJI.
— WSKAZANE PRZESŁONA INSTALACJA PRZEZ PRZEGRODY POMIĘDZY NA
PODSTAWIE PROJEKTU BRANŻOWEGO I SKONSULTACJI Z PROJEKTEM.
— NIEZADANE OTWORY NA PRZESŁONIE O ŚREDNICY $\phi 100$ MM I WIĘKSZEJ NALEŻY
PRZECIĘCĆ JUŻ PO WYKONANIU ELEMENTU.
— DODATKOWE OTWOROWANIE NALEŻY KONSULTOWAĆ Z BIUREM KONSTRUKCYJNYM.
— OTWORY I PRZESŁONA PRZEZ ELEMENTY ŻELBETOWE ROZPARZYWAĆ
ŁĄCZNIKAMI BRANŻOWYMI:
• ARCHITEKTURY
• INSTALACJI SANITARNYCH I WENTYLACJI

- LOKALIZACJA ŚCIAN NIEKONSTRUKCYJNYCH (MURÓWANYCH WG. PROJEKTU ARCHITEKTURY).
— ŚCIANY NIEKONSTRUKCYJNE KOMUNIKOWAĆ NA DŁUGI PÓWŁOZ STROPU (BELKI),
POZOSTAŁĄ PRZESTRZEŃ WYPEŁNIĆ PANKĄ MONOLITOWĄ.
— NA ŚCIANACH ZWIEŻENIOWYCH I PRZEBUDOWANYCH — ATYKA MUROWANA
Z BŁOCKÓW GŁEBOKOŚCIOWYCH Z WYPEŁNIENIAMI NA WIERZCHU ATYKI WIENIEC
ŻELBETOWY MONOLITYCZNY O WYM. 240x230MM.
— NA DŁUGU MIĘDZY OSIAMI 4x10 — PŁYTA ATYKA ŻELBETOWA
MONOLITYCZNA GRUB. 150MM
— PRZETAKO ZAŁOŻONE, ŻE ŚCIANY NIEODWYWAROWANE DO OSI GŁÓWNYCH BUDYNKU
UŁOŻONE SĄ DOKŁADNIE W TYCH OSIACH (OSIE GŁÓWNE I ŚCIANY POKRYWAJĄ SIĘ)
— RYSUNEK ZWYKSIOWANO W 1/100

CZĘŚĆ 1.



±0,00=211,77 m.n.p.m. (osie 1÷13)
±0,00=211,42 m.n.p.m. (osie 1'÷13')

	PRACOWNIA USŁUG PROJEKTOWYCH			
	ul. Kainowszczyzna 64			
	20-201 Lublin, tel. 501 695 382			
	PRACOWNIA PROJEKTOWA			
Temat: Zespół 3 budynków mieszkalnych wielorodzinnych: 1a, 1b, 1c				
na osiedlu FELIN w Lublinie na dz. nr 43/3, 51/4, 52/4, 53/3, 54/3				
Branta:		Stadium: Projekt wykonawczy		
Tytuł rys: RZUT 3 PIĘTRA — CZĘŚĆ 1.		budynek 1b — aluminiowizyjny		
Investor:	ZNK — LUBLIN	Podpis	Data: 04/2015	Nr rys.
Projektant:	mgr inż. K. KUBIS 288/Lb/99			Skala: 1:50
Opracował:	mgr inż. J. FABIANOWICZ			K/6.1/1b

BETON C20/25 (B25)

#— kl. C, gąt. B500SP (średnice 8-32mm)

Ø— kl. A, gąt. St500b (średnica 6mm)

OTULINA ZBROJENIA: 25 MM

